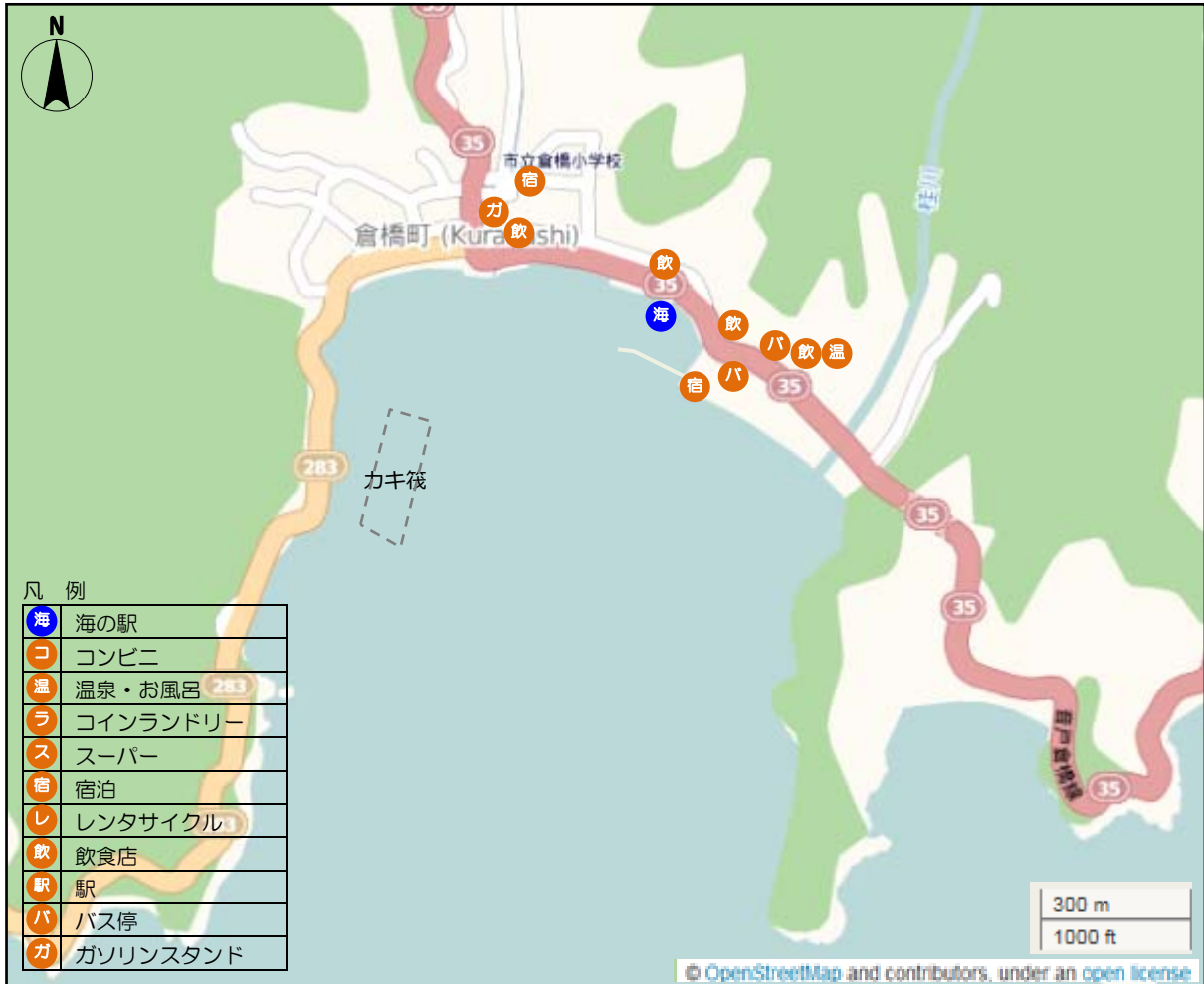


くらはし海の駅

施設所在地	広島県呉市倉橋町 431 番地
位置情報	N 34° 06.117′ E 132° 30.768′



凡 例

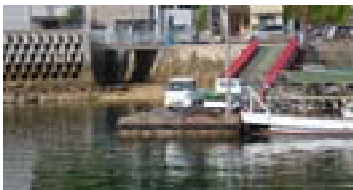
海	海の駅
コ	コンビニ
温	温泉・お風呂 283
ラ	コインランドリー
ス	スーパー
宿	宿泊
レ	レンタサイクル
飲	飲食店
駅	駅
ハ	バス停
ガ	ガソリンスタンド

施設概要

案内	シャワー	トイレ	休憩所	物産	給油	給水	給電	修理	船具販売	医務室	貸ポート
----	------	-----	-----	----	----	----	----	----	------	-----	------



水深 等	水深 5m
係留可能 隻数等	1~2 隻
利用料金	当面の間無料
申込窓口	天然温泉 桂浜温泉館 TEL : 0823-53-2575
営業時間	平日・土曜 : 10:00 ~ 21:00 日曜・祝日 : 9:00 ~ 21:00 (受付終了 30 分前) 休業日 : 月曜 (祝日の場合は翌日)
入出港 可能時間	24 時間



周辺施設(半径 1 km 圏内)

コンビニ	温泉風呂	コインランドリー	スーパー	宿泊	レンタサイクル	飲食店	駅	バス停	ガソリンスタンド
------	------	----------	------	----	---------	-----	---	-----	----------



主要 観光地等	長門の造船歴史館・倉橋歴史民俗資料館・国重文桂浜神社 宮島管弦船展示
注意事項 入港案内等	・ 予約受付なし、空いていれば自由に利用可能 ・ 桟橋の海から陸に向かって左側が係留箇所 ・ 係留箇所から、くらはし海の駅までは徒歩 5 分程度
外部リンク	http://www.umi-eki.jp/uminoeki/kurahashi.html http://www.katsuragahama-spa.com/